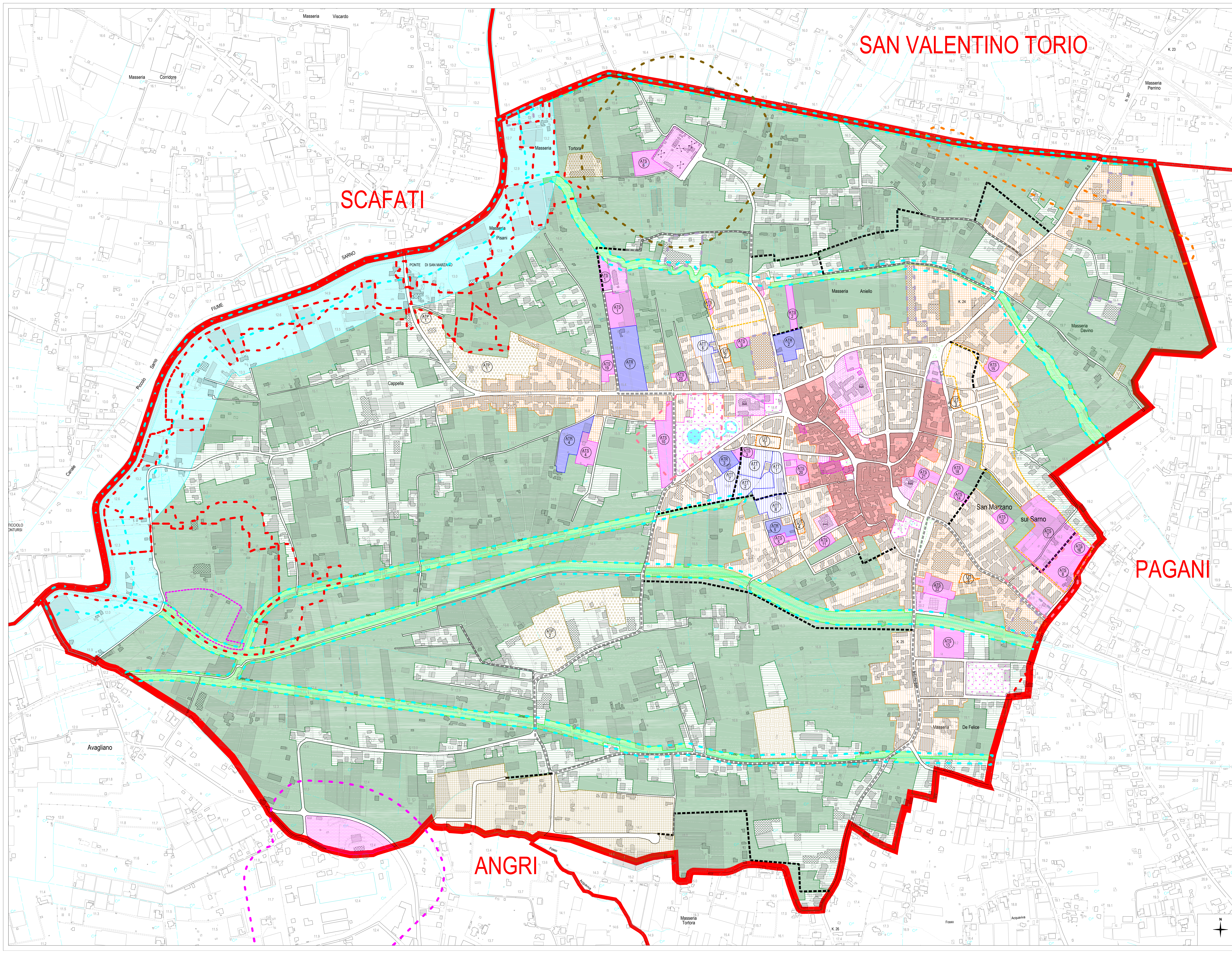


SAN VALENTINO TORIO



- legenda**
- Confini comunali San Marzano sul Sarno
 - Altri confini comunali
 - Edifici rilevati da CTR
 - Edifici rilevati da immagine satellitare
 - Serre rilevate da CTR
 - Serre rilevate da immagine satellitare
- SISTEMA INSEDIATIVO E RELAZIONALE**
- Insemediato storico (IS)
 - Urbanizzato Recente Residenziale (U1)
 - Urbanizzato Recente Multifunzionale (U2)
 - Aree di saturazione dell'urbanizzato recente
 - Aree in Trasformazione Residenziale (ATT)
 - Aree di Trasformazione Residenziale (ATR)
 - Aree per attrezzature di interesse comune (AS1)
 - Aree per l'istruzione (AS2)
 - Aree per spazi pubblici attrezzati a parco urbano e per il gioco (AS3)
 - Aree per parcheggi (AS4)
 - Aree di Trasformazione per Servizi (ATS)
- SISTEMA PRODUTTIVO**
- Aree industriali (AI)
 - Aree in Trasformazione Produttive (APT)
 - Aree Produttive Dismesse (APD)
 - Aree di Trasformazione Produttive (ATP)
- SISTEMA NATURALE**
- Parco fluviale del Sarno (PFS)
 - Conessioni fluviali (CF)
 - Aree agricole produttive (AAP)
 - Aggregati Edilizi in contesto Agricolo (AIA)
- SISTEMA INFRASTRUTTURALE**
- Viabilità esistente
 - Viabilità da adeguare
 - Viabilità di nuova realizzazione
 - Vasca di Laminazione per la sistemazione del Canale Fosso dei Bagni - Intervento C2 Grande Progetto Sarno
- VINCOLI**
- Pericolosità e Vulnerabilità idraulica (Combinazione P2-V3 - P3-V4 - P4-V5 - P3-V4)
 - Siti Potenzialmente Contaminati - PRB Campania
 - Fascia di rispetto cimiteriale - 200 m (R.D. 1265/1934)
 - Fascia di rispetto depuratore - 100 m (D.M. LL.PP. 4 febbraio 1977)
 - Distanza di prima approssimazione dagli elettrodi - 32 m (D.M. 29/05/2008)
 - Fascia di rispetto dai corsi d'acqua - 10 m (R.D. 523/1904); 50 m (L.R. 14/1982)
 - Vincolo archeologico
- PIANO PER L'EDILIZIA ECONOMICA E POPOLARE**
- Ambito di intervento



Valutazione Ambientale Strategica
 Comune di San Valentino Torio
 Ing. Anna Stranzone
 Ing. Simona Palombelli

Studio Geologico Tecnico
 Geologo Ugo Ugenti
 Ing. Anna Stranzone
 Ing. Simona Palombelli

Centri specializzati
 Ing. Anna Stranzone
 Ing. Simona Palombelli

Progettista
 Ing. Anna Stranzone
 Ing. Simona Palombelli

Ufficio di Piano
 Ing. Anna Stranzone
 Ing. Simona Palombelli

L'Assessorato allo Sviluppo del Territorio
 Ing. Anna Stranzone
 Ing. Simona Palombelli

Il Sindaco
 Ing. Anna Stranzone
 Ing. Simona Palombelli

Adozione
 Approvazione

ST.O.A.
 STUDIO TECNICO OLIVIERO ANTONIO
 PIAZZA S. ANTONIO 10 - 80138 NAPOLI

PUC 2014 - COMUNE DI SAN MARZANO SUL SARNO (SA)
 Piano Urbanistico Comunale (PUC)
 Disposizioni Programmatiche
 LA FATTIBILITÀ DELLE AZIONI DI PIANO
 Maggio 2016 - VDEF

TAV. 93
 Elaborato 09
 scala 1:3.000